

ROEMERVILLA UNTERM SILBERBERG

Endlich müssen wir nicht mehr nach Pompeji oder Zülpich fahren, um aufgehendes römisches Mauerwerk sehen und in seinen Funktionen erleben zu können; richtige Mauern und nicht nur Fundamente und Kiesstickungen!

Durch Bagger wurden 1980 beim Straßenneubau in Ahrweiler Reste eines römischen Herrenhauses angeschnitten. Die anschließenden, zehn Jahre dauernden Ausgrabungen brachten schnell eine archäologische Sensation zutage: der Weinberg "Silberberg" war über die Ruine geflossen und hatte das Mauerwerk bis in unsere Tage nicht mehr freigegeben und so bis zu 1,50m "Aufgehendes" konserviert.

So sind immer noch originale Baudetails aus römischer Zeit wie Fenster, Türen, Fußböden, Fußboden- und Wandheizungen, Mauerbauweisen, Fachwerkstrukturen, Treppenhäuser und vieles mehr zu erkennen.

Die erste Sensation: bis 1,10m Höhe ist im Innern und auf den Außenwänden der Wandputz in situ erhalten geblieben. Es gibt flächige Zonen mit feiner Bemalung ebenso wie den Außenanstrich mit umlaufendem roten Band.

Die zweite Sensation: eine umgefallene Fachwerkwand mit Ziegelsteingefach ist erhalten geblieben.

Die dritte Sensation: im vom Lehm überflossenen Schutt konnten die Putzreste eines Tonnengewölbes unter einem Pultdach nachgewiesen und rekonstruiert werden; ein eindrucksvoller Anblick.

Beeindruckend ist auch die kleine funktionelle römische Küche mit Herd, Backofen, Räucherstelle und Präfurnium für den Nebenraum.

Fußboden- und Wandheizungen können in vielen Einzelheiten betrachtet und in ihrem Aufbau studiert werden.

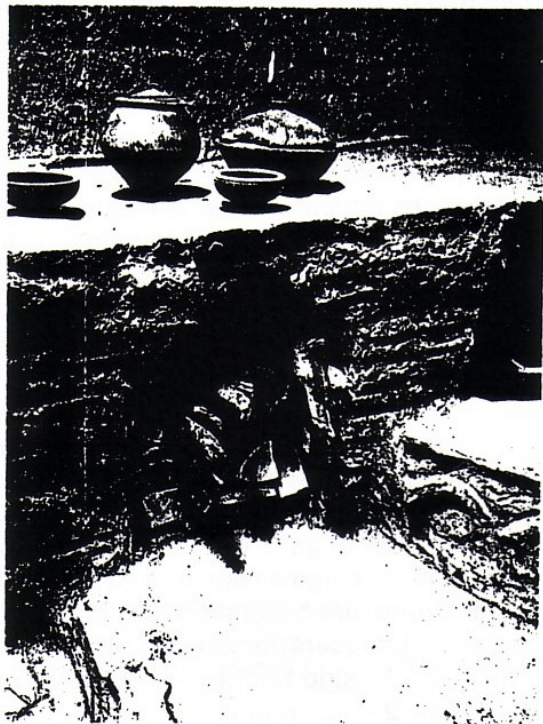
Seit dem letzten Jahr ist das **Museum ROEMERVILLA** in Ahrweiler eröffnet.

Eine kühne Holzkonstruktion überdacht den 75 m langen und 22 m breiten Befund. Laufstege ermöglichen es den Besuchern "in" den Räumen zu wandeln und sich an vielen Details zu erfreuen.

Das Badegebäude mußte zwar leider unter der Abfahrtsschleife der Straße zugeschüttet werden, jedoch läßt als gelungene Notlösung ein Gemälde an der Museumswand den nun leider im Original verborgenen Grabungsbefund gekonnt als illusionistisches Lebensbild in alter Pracht wiedererstehen.

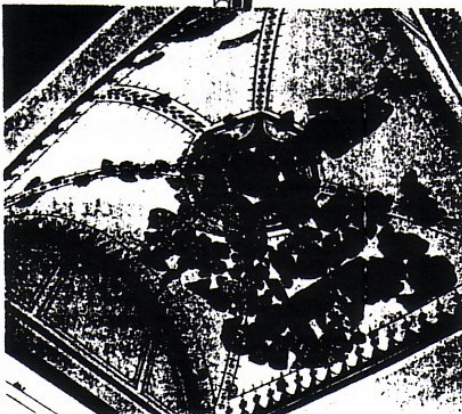
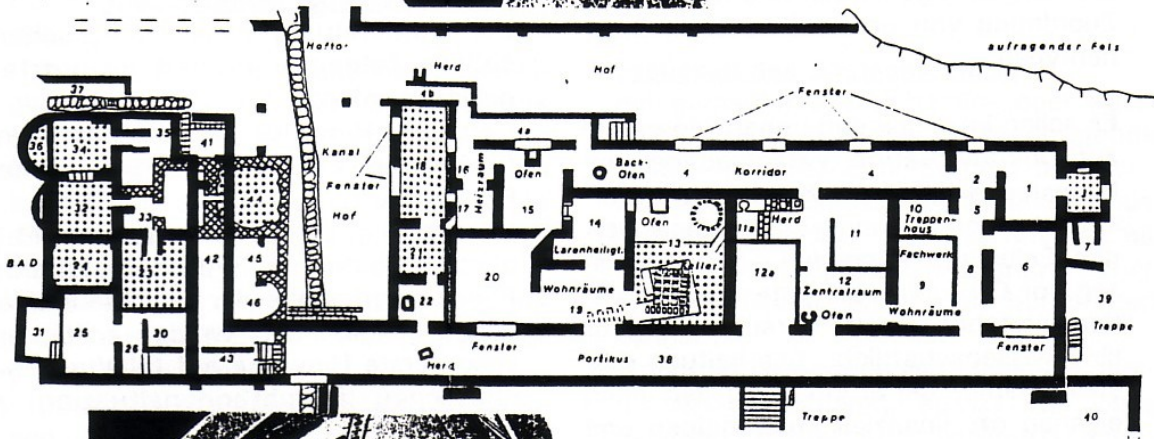
Über der Eingangszone -mit Blick über das gesamte Grabungsgelände- ist ein Raum mit einem Modell der gesamten Anlage versehen. An den Wänden ist hier -endlich einmal- die Ausgrabung der Villa und die Restaurierung der Wandputze in großformatigen informativen Fotos dargestellt.

Kurzum: Ein neues Museum das den Besuch lohnt!





ROEMERVILLA



Roemervilla am Silberberg,
 Am Silberberg
 53474 Bad Neuenahr-Ahrweiler
 Telefon: 02641/ 5311 oder 31516
 Lage: An der **B 267** am Westrand von **Ahrweiler** (in Richtung Walporzheim),
 Parkplätze vorhanden. Direkter Zugang vom Rotweinwanderweg.
Öffnungszeiten: April bis Oktober
 Dienstag bis Freitag 10 bis 18 Uhr,
 Samstag und Sonntag 10 bis 17 Uhr.
 November bis Ende März geschlossen.

Jürgen Tzschoppe

Bildnachweis:
 Werner Mertens
 Kreisbildstelle Ahrweiler

